

高齢者の生きがいつくりと世代間交流の場

屋内ゲートボール場

あまのこ
芝山

助成  日本財団
The Nippon Foundation



《この施設は(財)日本船舶振興会の補助金を受けて建設されたものです》

社会福祉
法人 芝山町社会福祉協議会

ご利用上の注意

「すぱーく芝山」は、生涯スポーツの振興と高齢者の生きがいづくり、お年寄りと子ども達との異世代間交流の場としてご利用いただき、地域の福祉向上を目的に設置された施設です。より多くの皆さんに快適に、安全にご利用いただくため、次の事項をお守りください。

- ★施設内では喫煙、並びに火気の使用をしないでください。
- ★許可を受けずに備品・器具等の使用または移動をしないでください。
- ★騒音もしくは怒号を発し、または暴力を用いるなど、他人に迷惑を及ぼす行為をしないでください。
- ★ゴミを放置せず、必ずお持ち帰りください。
- ★使用が終わりましたら、コート of 整備をし、用具等を元に戻してください。

屋内ゲートボール場「すぱーく」とは…

財団法人 日本船舶振興会（日本財団）では、「生涯スポーツの振興」を具体化するために、愛好者600万人ともいわれるゲートボールに目を向け、屋内ゲートボール場の建設事業を平成3年度よりスタートさせました。

「すぱーく」は、競技関係者、学識者、専門家からなる研究委員会を設けて検討を重ねた結果、モデルタイプ化したクオリティの高いゲートボール場です。

「すぱーく」の特徴

- ★施設の構造、色彩、形状は建設地にかかわらず統一仕様
- ★コートは2面
- ★多目的な使用にも配慮して、支柱なし
- ★コミュニティの育成を狙い、休憩棟は別棟

施設の概要

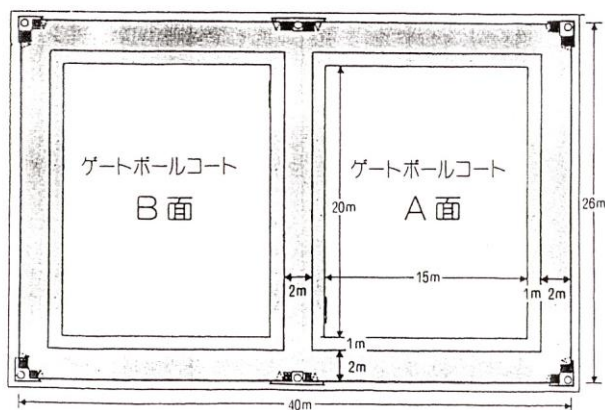
名称	屋内ゲートボール場「すぱーく芝山」
所在地	千葉県山武郡芝山町飯櫃字間見崎126番地5
総工費	267,963,000円（施設整備費を含む）
財源内訳	171,800,000円 財団法人日本船舶振興会 補助金 96,163,000円 芝山町 補助金（施設整備費を含む）
設計監理者	株式会社 M I A 建築デザイン研究所
施工者	古谷建設 株式会社
構造	鉄骨造平屋建
施設規模	1. 敷地面積 4,730.02㎡ 2. 建物面積 屋内ゲートボール場床面積 1,100.21㎡ クラブハウス床面積 79.86㎡
施工年度	平成8年度

●施設等の配置図

(1)屋内ゲートボール場

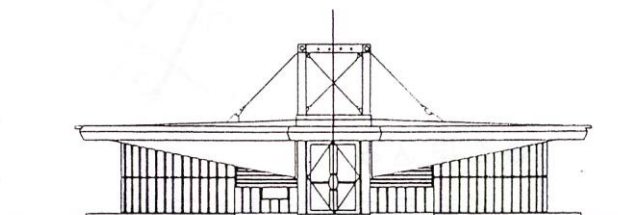


屋内ゲートボール場 立面図

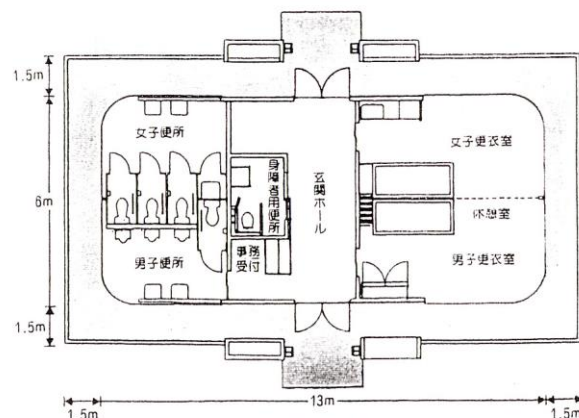


屋内ゲートボール場 平面図

(2)クラブハウス



クラブハウス 立面図



クラブハウス 平面図

施設利用のご案内

●開場時間

午前9時00分から
午後9時00分まで

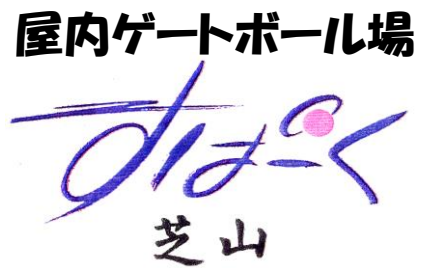
【休場日】

- ・毎週 月曜日
- ・祝祭日（日曜日を除く）
- ・年末年始（12月28日～1月4日）

●ご利用料金

区分 時間	1面1時間につき	
	町内	町外
午前9時～午後5時	210円	525円
午後5時～午後9時	420円	1,050円

●ご案内図



交通アクセス

- 芝山鉄道「芝山千代田駅」下車
⇒「芝山ふれあいバス」松尾行き乗車⇒「福祉センター」下車
- 芝山鉄道「芝山千代田駅」下車
⇒タクシー乗車（約15分）

●お申込み

ご利用の際は、あらかじめ下記へお申込みください。

社会福祉法人 芝山町社会福祉協議会

☎ 0479 (78) 0850

FAX 0479 (78) 0878

✉ info@shibayama-shakyo.jp